

La maison de Claude Monet

Source d'inspiration pour ses peintures

La maison de Claude Monet se trouve à Giverny, en Normandie. C'est le second site le plus visité de France, après le mont Saint-Michel.

En 1883, Monet **emménage** dans la maison de Giverny où il vivra jusqu'à sa mort, en 1926. La maison de Giverny devient un **refuge** pour Monet: il peut passer du temps avec sa famille et **se consacrer** à ses passions, telles que l'art oriental japonais et le jardinage. Pour ses peintures, cet endroit est idéal car il offre une lumière exceptionnelle.

C'est après son installation à Giverny que Monet commença sa célèbre série de peintures, reproduisant à plusieurs reprises des **meules de foin**, des cathédrales et des **nénuphars**.

Les **alentours** du village de Giverny et les jardins de sa maison furent une source d'inspiration intarissable pour ses peintures. Après avoir acheté un **terrain** attenant à sa propriété, Monet a engagé six **jardiniers** pour le transformer progressivement

en un magnifique jardin. Il en a dessiné lui-même les plans et y a planté les fleurs et les arbres sélectionnés par ses soins. On y trouve, entre autres, des **glycines** blanches et violettes, de nombreux **saules pleureurs**, des bambous, des iris et des nénuphars spécialement importés du Japon. Au milieu de cet ensemble, l'**étang** entouré d'arbres est **surplombé** par l'emblématique pont japonais de couleur verte.

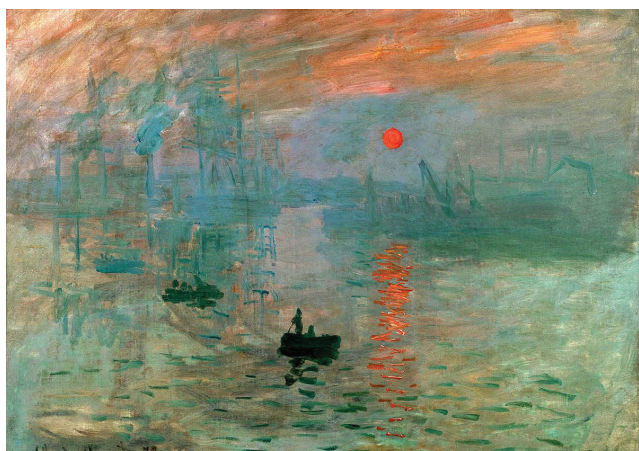


Les Nymphéas

Les peintures de **nymphéas** de Claude Monet sont souvent considérées par les critiques d'art comme une représentation de ses plus belles œuvres. Elles démontrent son extraordinaire talent pour la peinture **en plein air**, son **goût** des couleurs et son obsession pour la lumière.

Au total, Monet a peint plus de 250 **peintures à l'huile** représentant les étangs de nénuphars et le pont japonais.

L'un des jardiniers de la propriété avait pour seule **tâche** d'entretenir les **lis**. Vers 1901, Monet admit: "Ces paysages d'eau



Lorsque Monet peint *Impression, soleil levant* en 1872, il crée un nouveau mouvement artistique: l'impressionnisme.

Les impressionnistes

Outre Monet (1840-1926), les principaux peintres impressionnistes français sont: Camille Pissarro (1830-1903), Édouard Manet (1832-1883), Edgar Degas (1834-1917), Paul Cézanne (1839-1906), Alfred Sisley (1839-1899), Berthe Morisot (1841-1895), Pierre-Auguste Renoir (1841-1919)

et de reflets sont devenus une obsession." Cette **prise de conscience** ne l'empêcha pas toutefois de continuer à peindre, même au moment où il commençait à souffrir de la cataracte. En 1923, Monet perd complètement la vision de l'œil droit.

Au milieu des années 1920, le gouvernement français a autorisé la construction de deux salles de forme ovale au musée de l'Orangerie à Paris, servant de résidence permanente à huit immenses peintures murales de Monet. Le lendemain de l'armistice du 11 novembre 1918, Claude Monet a offert les *Nymphéas* à la France comme un symbole de **paix**.

• DICTIONNAIRE •

emménager (vt) - to move in

refuge (nm) - shelter

se consacrer à (vi) -
to dedicate oneself to

meule (nf) de foin - haystack

nénuphar (nm) - water lily

alentours (nm pl) - surrounding area

terrain (nm) - piece of land

jardinier (nm), jardinière (nf) -
gardener

glycine (nf) - wisteria

saule (nm) pleureur - weeping willow

étang (nm) - pond

surplomber (vt) - to overhang

nymphéa (nm) - white water lily

en plein air - outdoors

goût (nm) - taste

peinture (nf) à l'huile - oil paint

tâche (nf) - task

lis (nm) - lily

prise (nf) de conscience - awareness

paix (nf) - peace

outre (adv) - besides



Exercices

1. Associez chaque mot à sa définition

- | | |
|---------------------|--|
| 1. jardin (nm) • | • a. plante aquatique aux larges feuilles flottantes et aux grosses fleurs |
| 2. peinture (nf) • | • b. ce qui résulte d'un travail, d'une production |
| 3. nénuphar (nm) • | • c. terrain où l'on peut trouver des fleurs ou des arbres |
| 4. oeuvre (nf) • | • d. clarté du soleil |
| 5. lumière (nf) • | • e. travail fait de couleurs que l'on étale au pinceau |
| 6. jardinier (nm) • | • f. pensée qui occupe constamment l'esprit |
| 7. obsession (nf) • | • g. personne qui cultive les jardins |

2. Répondez aux questions

1. Où se trouve le jardin de Claude Monet ?

2. Quels avantages offre la maison de Giverny ?

3. Quelles fleurs et quels arbres trouve-t-on dans le jardin de Monet ?

4. D'après les critiques d'art, que démontrent les Nymphéas quant au talent de Monet ?

5. Vers 1901, que dit Monet à propos de son jardin ?

RÉPONSES

1. 1. - c, 2. - e, 3. - a, 4. - b, 5. - d, 6. - g, 7. - f,
2. Le jardin de Claude Monet se trouve à Giverny, en Normandie; 2. La maison de Giverny offre une lumière exceptionnelle; 3. Dans le jardin de Monet, on trouve des glycines blanches et violettes, de nombreux saules pleureurs, des bambous, des iris et des nénuphars spécialement importés du Japon; 4. D'après les critiques d'art, les Nymphéas démontrent son extraordinaire talent pour la peinture en plein air, son goût des couleurs et son obsession pour la lumière; 5. En 1901, Monet déclare à propos de son jardin: "Ces paysages d'eau et de reflets sont devenus une obsession."